

# 70

SSCP-70EX

# LOTUS marine

**SOLLEVATORE CESTI PER CUOCIPASTA**  
**BASKET ELEVATOR FOR PASTA COOKER**  
**HEBEN KORBE FÜR NUDELKOCHER**  
**SOULEVER DES PANIERS POUR CUISEUR A PATES**  
**LEVANTE CESTAS PARA CUECE PASTA**

### Descrizione

**Costruzione** - Modello realizzato in acciaio inox CrNi 18/10 AISI 304, con piano di spessore 2 mm, satinatura superficiale Scotch-Brite, particolari cromati, profili arrotondati. Piani dotati di alzatina posteriore.

**Modello** - Sollevatore cesti per cuocipasta, per uso professionale. Modello da affiancare ai cuocipasta CP-74/78. Dotato di sollevamento automatico temporizzato o manuale e 2 aste di sollevamento.

**Manutenzione** - Facilitata grazie a semplice smontaggio cruscotto frontale.

**Dotazioni** - Piedini flangiati regolabili in altezza.



**SSCP-70EX**

### Description

**Construction** - Fabricated using CrNi 18/10 AISI 304 grade Stainless Steel Scotch-Brite Satin polish Finish, incorporating 2mm thick worktop, rounded edges, chrome details and rear splash back.

**Model** - Professional Electric Basket Elevator for Pasta Cookers CP-74/78. Fitted with automatic timed or manual lifting, 2 rods.

**Maintenance** - All serviceable parts are accessible by the easy removal of front control panel.

**Fittings** - Appliance is supplied with adjustable flanged feet.

### Bezeichnung

**Aufbau** - Modell aus Edelstahl CrNi 18/10 AISI 304 hergestellt, Deckplatte mit einer Stärke von 2 mm, Satinierung der Oberfläche Scotch-Brite, Einzelteile verchromt, abgerundete Profile. Einschübe ausgestattet mit hinterer Aufkantung.

**Modell** - Elektro-Hebenkorbe für Nudelkocher CP-74/78, für den professionellen Gebrauch. Ausgestattet mit timed oder manuelles Heben, 2 Stangen.

**Wartung** - Erleichtert durch einfachen Ausbau der Frontblende.

**Ausstattungen** - Geflanschte Füße in der Höhe verstellbar.

### Description

**Construction** - Modèle réalisé en acier inox CrNi 18/10 AISI 304, avec plan de 2 mm d'épaisseur, satinage superficiel Scotch-Brite, détails chromés, profilés arrondis. Plans équipés de rehausseur postérieur.

**Modèle** - Soulever des paniers électrique pour cuiseur a pates CP-74/78, à usage professionnel. Il est équipé d'un soulèvement temporisé ou manuel, 2 tiges.

**Entretien** - Facilité grâce au démontage simple du panneau frontal.

**Équipements** - Pieds à brides, réglables en hauteur.

### Descripción

**Construcción** - Modelo realizado en acero inox CrNi 18/10 AISI 304, con plano de 2 mm de grosor, satinado superficial Scotch-Brite, detalles cromados y perfiles redondeados. Plano dotado de alzado posterior.

**Modelo** - Levante cestas electrico para cuece pasta CP-74/78, para uso profesional. Con elevación temporizado o manual, 2 barras.

**Manutención** - Facilitada gracias a un desmontaje simple del panel delantero.

**Dotaciones** - Patas con bridas, ajustables en altura.

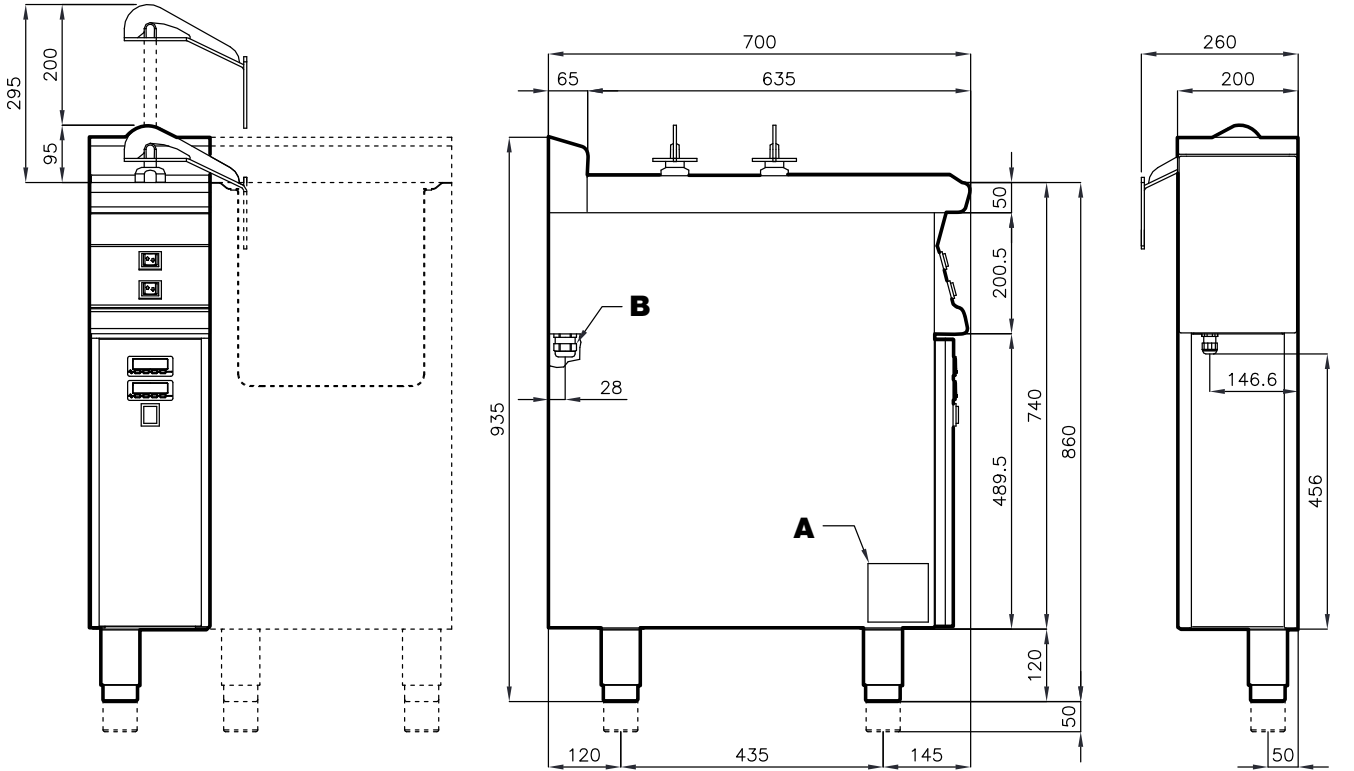
# 70

# LOTUS marine

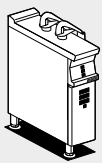
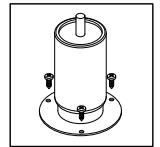
SOLLEVATORE CESTI PER CUOCIPASTA  
 BASKET ELEVATOR FOR PASTA COOKER  
 HEBEN KORBE FÜR NUDELKOCHER  
 SOULEVER DES PANIERS POUR CUISEUR A PATES  
 LEVANTE CESTAS PARA CUECE PASTA

## SCCP-70EX

DATI TECNICI / TECHNICAL DATA / TECHNISCHE DATEN  
 DONNEES TECHNIQUES / DATOS TÉCNICOS



<b>A</b>	Targhetta caratteristica / Data plate / Typenschild Plaque des caractéristique / Chapa de características
<b>B</b>	Allacciamento elettrico / Electrical connection / Elektrischer Anschluss / Raccordement électrique / Conexión eléctrica



Combinazioni  
 Combinations  
 Zusammenstellungen  
 Combinaisons  
 Combinación múltiple

1/1	1/2	1/4
1/2	1/2	1/4

**SCCP-72EMX**

Modelli Models Modele Modelos Modelos	Dimensioni Dimensions Abmessungen Dimensions Dimensiones	Per CP-74/78 For CP-74/78 Für CP-74/78 Pour CP-74/78 Para CP-74/78	Potenza totale Total power Gesamtleistung Puissance total Potencia total	Voltaggio e frequenza Voltage and frequency Spannung und Frequenz Tension et fréquence Voltaje y frecuencia	Peso/Volume Weight/Volume Gewicht/Volumen Poids/Volume Peso/Volumen
<b>SCCP-72EMX</b>	cm 20x70,5x90h	•	kW ⚡ 0,35	V~ • Hz 230V~ • 50/60	kg/m <sup>3</sup> 45 / 0,400

BUY LOTUS  
 BUY ITALY

La ditta si riserva di apportare modifiche senza preavviso  
 The manufacturer reserves the right to modify the technical data and models without  
 previous notice - Technische Änderungen vorbehalten - La Société se réserve le droit  
 d'apporter tout modification sans préavis - La Empresa se reserva el derecho de  
 introducir, sin preaviso, modificaciones en cualquier momento



ITALIAN CULINARY ART

**LOTUS SpA** - Via Calmaor, 46  
 31020 Zoppé di S. Vendemiano (TV) - ITALY  
 Tel. +39 0438 778020 / 778468  
 Fax +39 0438 778277  
 www.lotuscookers.it - lotus@lotuscookers.it