

CPM-6G

65 MAGICPROF
CUOCIPASTA A GAS

CUOCIPASTA GAS SU MOBILE - Vasca lt. 40
cm. 51x31x30h. N. 3 cesti cm. 16x29x20h
Rubinetto carico acqua, sfioratore + scarico a
pavimento



Costruzione - Modello realizzato in acciaio inox CrNi 18/10 AISI 304, con piano di spessore 1 mm, vasca acciaio inox AISI 316, satinatura superficiale Scotch-Brite, particolari cromati, profili arrotondati. Piani dotati di alzatina posteriore. Modello - Cuocipasta a gas, per uso professionale. Dotato di vasca stampata singola, con griglia di fondo, cestini in lamiera inox forata, disponibili in vari tipi e dimensioni, per multicotture contemporanee con ottimi risultati. Corredato di rubinetto per carico acqua, sfioratore e scarico a pavimento. Bruciatori con fiamma pilota ad accensione piezoelettrica, rubinetti con valvola di sicurezza e termocoppia, scarico fumi sul retro, realizzato completamente in sicurezza. Manutenzione - Facilitata grazie a semplice smontaggio cruscotto frontale. Dotazioni - Ugelli per eventuale cambio tipologia gas. Piedini regolabili in altezza.

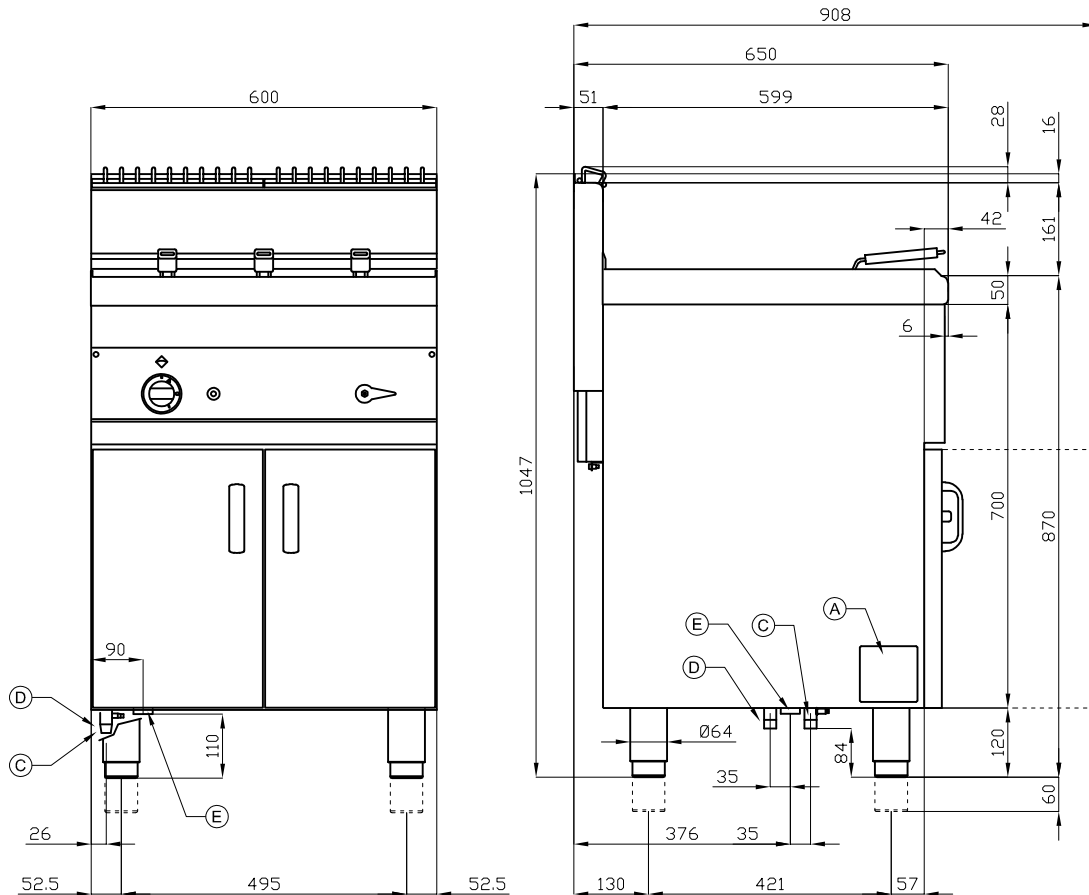


ITALIAN CULINARY ART

Le immagini presentate non sono vincolanti.
La ditta si riserva di apportare modifiche senza
preavviso.

CPM-6G

65 MAGICPROF
CUOCIPASTA A GAS



A	Targhetta caratteristiche		C	Allacciamento gas	ISO 7-1 1/2" M
D	Allacciamento acqua fredda	ISO 7-1 1/2" M	E	Scarico acqua	ISO 7-1 1" F

MODELLO: CPM-6G
 DIMENSIONI: cm. 60x 65x 87h
 POTENZA GAS: 13,5 kW / 11.600 kcal/h
 TIPO GAS: Metano / GPL



kg: 84
 m³: 0.592
 mm: 630x770x1220

BUY LOTUS BUY ITALY

Le immagini presentate non sono vincolanti.
 La ditta si riserva di apportare modifiche senza
 preavviso.



LOTUS S.P.A. Via Calmaor, 46
 31020 San Vendemiano(TV) - Italy
 Tel. + 39 0438 778020 / 778468
 Fax + 39 0438 778277
www.lotuscookers.it - lotus@lotuscookers.it