

# CFVC4-98ET

90 IPERLOTUS  
CUCINE ELETTRICHE



View 3D

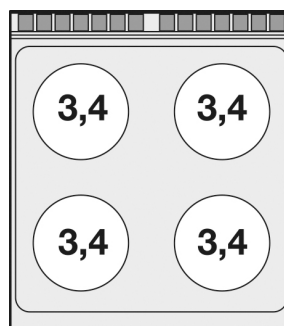
CUCINA 4 piastre vetroceramica cm. 75 x 75 -  
Forno elettrico ventilato cm. 55x36x34h,  
temp: 50÷300°C, con 1 griglia cm.53x32,5  
GN1/1 (inclusa 1 testata chiusura piano  
mod.TPA-9)



**Costruzione** - Modello realizzato interamente in acciaio inox CrNi 18/10 AISI 304, con piano di spessore 2 mm, satinatura superficiale Scotch-Brite, particolari cromati, profili arrotondati. Piani dotati di alzatina posteriore. Manopole con grado di protezione all'acqua IPX5. Modello - Cucine elettriche e vetroceramica con forno elettrico statico o ventilato, con o senza vani, per uso professionale. Piastre in ghisa di forma rotonda o quadrata, con bordo di tenuta in acciaio, commutatore a 7 posizioni e limitatore della temperatura. Piani in vetroceramica con piastre di cottura radianti a tutto piano e spie di segnalazione del calore residuo. Forno capiente elettrico ventilato GN 1/1 e statico GN 2/1 o GN 3/1 con ampia porta. Regolazione temperatura del forno: 50-300 °C.

**Manutenzione** - Facilitata grazie a semplice smontaggio cruscotto frontale.

**Dotazioni** - Piedini regolabili in altezza.



ITALIAN CULINARY ART

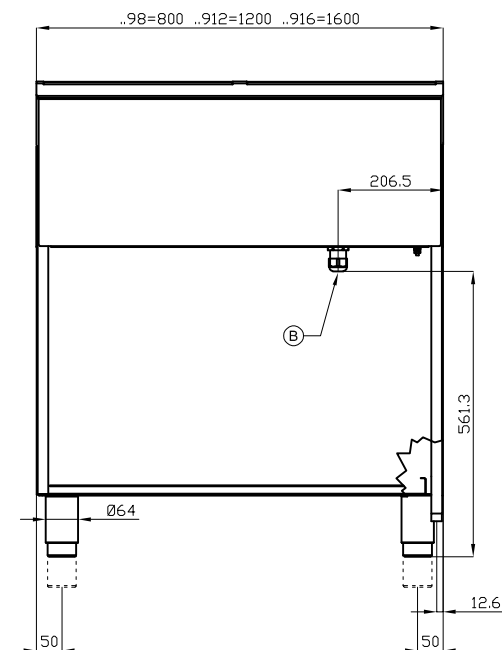
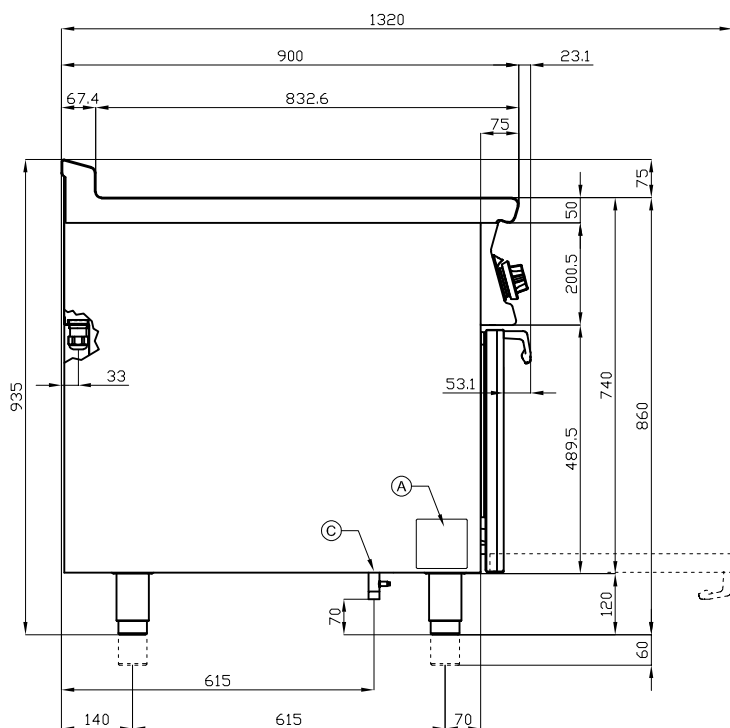
Le immagini presentate non sono vincolanti.  
La ditta si riserva di apportare modifiche senza preavviso.

# CFVC4-98ET

90 IPERLOTUS  
CUCINE ELETTRICHE

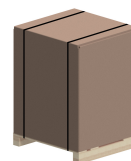


View 3D



A	Targhetta caratteristiche		B	Allacciamento elettrico	
---	---------------------------	--	---	-------------------------	--

MODELLO: CFVC4-98ET  
DIMENSIONI: cm. 80x 90x 90h  
POTENZA ELETTRICA: 18,92 kW  
VOLTAGGIO: 400V~3N  
FREQUENZA: 50/60 Hz



kg: 130  
m<sup>3</sup>: 0.894  
mm: 830x970x1110

BUY LOTUS BUY ITALY

Le immagini presentate non sono vincolanti.  
La ditta si riserva di apportare modifiche senza  
preavviso.



LOTUS S.P.A. Via Calmaor, 46  
31020 San Vendemiano(TV) - Italy  
Tel. + 39 0438 778020 / 778468  
Fax + 39 0438 778277  
www.lotuscookers.it - lotus@lotuscookers.it