

CFQ4-118ET

110 2WAYSLOTUS
CUCINE ELETTRICHE



CUCINA ELETTRICA PASSANTE 4 piastre quadre - FORNO ELETTRICO PASSANTE statico cm. 55x98x34h, temp: 50÷300°C, con 1 griglia cm. 53x32,5 GN-1/1 e 1 griglia cm.53x65 GN-2/1 (inclusa 1 testata chiusura piano mod.TPA-11)



Costruzione - Modello realizzato interamente in acciaio inox CrNi 18/10 AISI 304, con piano di spessore 2 mm, satinatura superficiale Scotch-Brite, particolari cromati, profili arrotondati. Manopole con grado di protezione all'acqua IPX5. Modello - Cucine elettriche con forno elettrico per uso professionale. Piastre in ghisa di forma quadrata, con bordo di tenuta in acciaio, commutatore a 7 posizioni e limitatore della temperatura. Forno elettrico statico passante con doppia porta di capacità GN-3/1, dotato di regolazione temperatura 50-300 °C. Manutenzione - Facilitata grazie a semplice smontaggio cruscotto frontale. Dotazioni - Piedini regolabili in altezza.



ITALIAN CULINARY ART

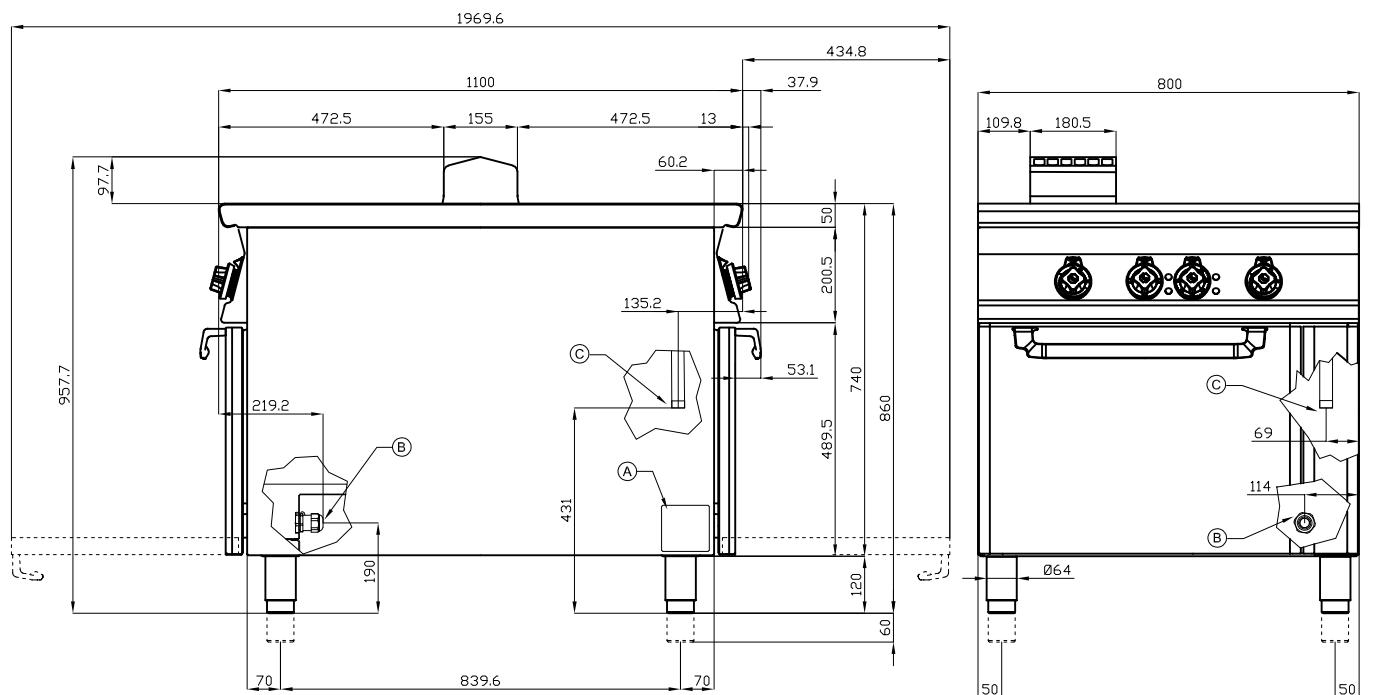
Le immagini presentate non sono vincolanti.
La ditta si riserva di apportare modifiche senza preavviso.

CFQ4-118ET

110 2WAYSLOTUS
CUCINE ELETTRICHE



View 3D



A	Targhetta caratteristiche		B	Allacciamento elettrico	
---	---------------------------	--	---	-------------------------	--

MODELLO: CFQ4-118ET
DIMENSIONI: cm. 80x 110x 90h
POTENZA ELETTRICA: 23,5 kW
VOLTAGGIO: 400V~3N
FREQUENZA: 50/60 Hz



kg: 167
m³: 1.145
mm: 83x121x114

BUY LOTUS BUY ITALY

Le immagini presentate non sono vincolanti.
La ditta si riserva di apportare modifiche senza
preavviso.



LOTUS S.P.A. Via Calmaor, 46
31020 San Vendemiano(TV) - Italy
Tel. + 39 0438 778020 / 778468
Fax + 39 0438 778277
www.lotuscookers.it - lotus@lotuscookers.it