

CFM4-68GEM

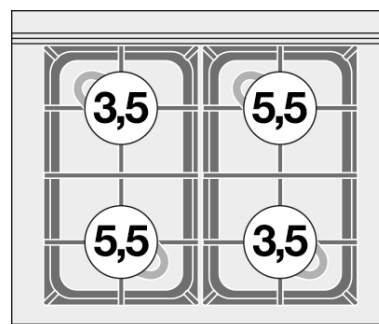
60 MAGICLOTUS

COCINA A GAS CON HORNO ELECTRICO

Cocina mixta - N. 4 quemadores Horno multifuncional - Cámara cm. 64x37x35h, temp: 50÷250°C ,con 1 parilla cm.53x32,5 GN1/1 - Puerta vidrio



Construcción - Modelo realizado en acero inox CrNi 18/10 AISI 304, con plano de 1 mm de grosor, satinado superficial Scotch-Brite, detalles cromados y perfiles redondeados. Plano dotado de alzado posterior. Mandos con grado de protección contra el agua IPX5. Modelo - Cocina a gas con horno eléctrico estático o multifuncional con o sin cavidades, para uso profesional. Encendido automático eléctrico de los fogones (CF2/ CF3 por medio de llama piloto), grifos con válvula de seguridad y termopar. Quemadores de llama modulante, parrilas con varillas de hierro colado, cubetas de recogida líquidos extraíbles. Horno de gran capacidad eléctrico estático con grill o multifuncional con puerta amplia. Regulación de la temperatura del horno: 50-300 °C. Manutención - Facilitada gracias a un desmontaje simple del panel delantero y la cubeta extraíble. Dotaciones - Inyectores para un posible cambio de tipo de gas. Patas regulables en altura.



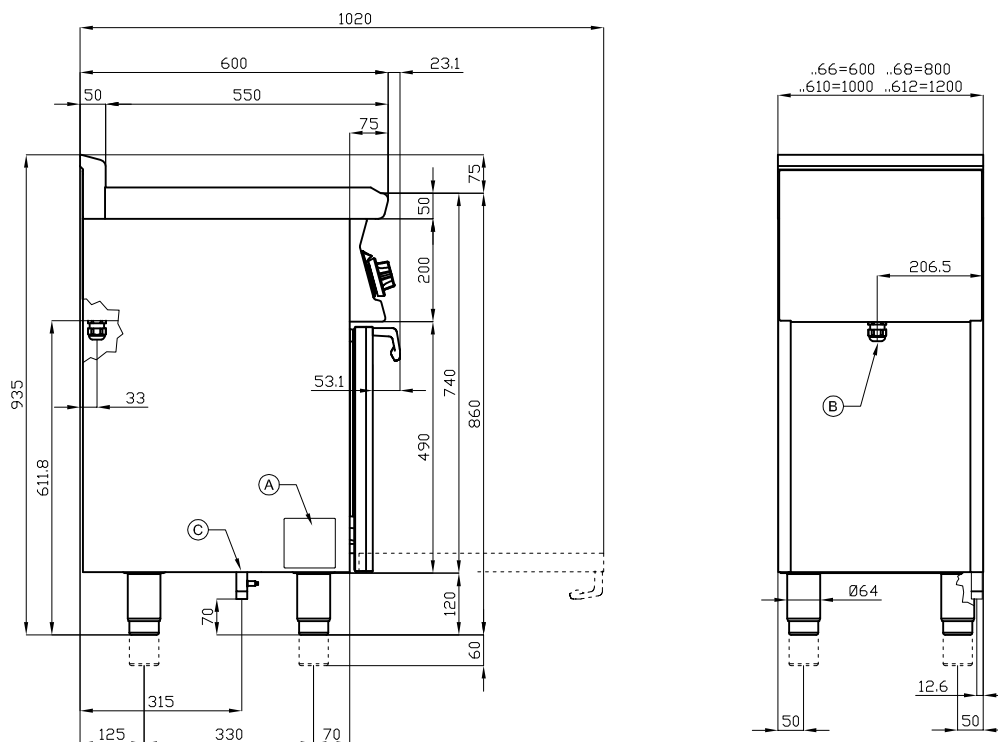
ITALIAN CULINARY ART

Las imágenes presentadas no son vinculantes. El Fabricante se reserva el derecho de modificar sus productos sin previo aviso.

CFM4-68GEM

60 MAGICLOTUS

COCINA A GAS CON HORNO ELECTRICO



A	Chapa de características		B	Conexión eléctrica	
C	Conexión del gas	ISO 7-1 1/2" M			

MODELO: CFM4-68GEM
DIMENSIONES: cm. 80x 60x 90h
POTENCIA GAS: 18 kW / 15.480 kcal/h
TIPO DE GAS: Natural Gas / LPG
POTENCIA ELÉCTRICA: 3,05 kW
VOLTAJE: 230V~
FRECUENCIA: 50/60 Hz



kg: 98
m³: 0.617
mm: 830x670x1110

BUY LOTUS BUY ITALY

Las imágenes presentadas no son vinculantes.
El Fabricante se reserva el derecho de modifi-
car sus productos sin previo aviso.



LOTUS S.P.A. Via Calmaor, 46
31020 San Vendemiano(TV) - Italy
Tel. + 39 0438 778020 / 778468
Fax + 39 0438 778277
www.lotuscookers.it - lotus@lotuscookers.it