

CF6-912GEV

90 IPERLOTUS

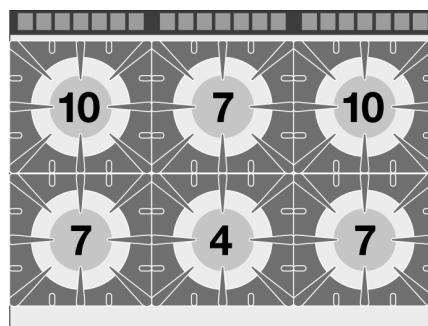
CUCINE A GAS CON FORNO ELETTRICO



CUCINA 6 fuochi - Forno elettrico statico cm.
67x73x34h, temp: 50÷300°C, con 1 griglia
cm.65x71 GN2/1 - Vano neutro con porta
(inclusa 1 testata chiusura piano mod.TPC-9)



Costruzione - Modello realizzato interamente in acciaio inox CrNi 18/10 AISI 304, con piano di spessore 2 mm, satinatura superficiale Scotch-Brite, particolari cromati, profili arrotondati. Piani dotati di alzatina posteriore. Manopole con grado di protezione all'acqua IPX5. Modello - Cucina a gas con forno elettrico statico o ventilato, con o senza vani, per uso professionale. Fuochi con accensione a mezzo fiamma pilota, rubinetti con valvola di sicurezza e termocoppia. Bruciatori a fiamma modulante, griglie in ghisa o in tondino acciaio inox, bacinelle di raccolta liquidi estraibili. Forno capiente elettrico ventilato GN 1/1 e statico GN 2/1 o GN 3/1 con ampia porta. Regolazione temperatura del forno: 50-300 °C. Manutenzione - Facilitata grazie a semplice smontaggio cruscotto frontale e alle bacinelle removibili. Dotazioni - Ugelli per eventuale cambio tipologia gas. Piedini regolabili in altezza.



ITALIAN CULINARY ART

Le immagini presentate non sono vincolanti.
La ditta si riserva di apportare modifiche senza preavviso.

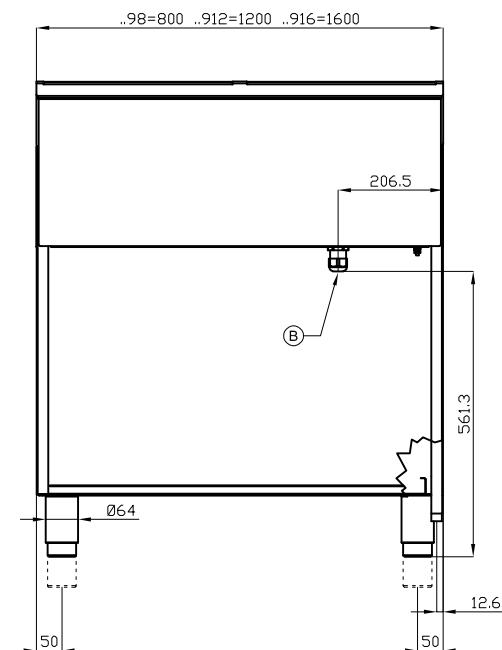
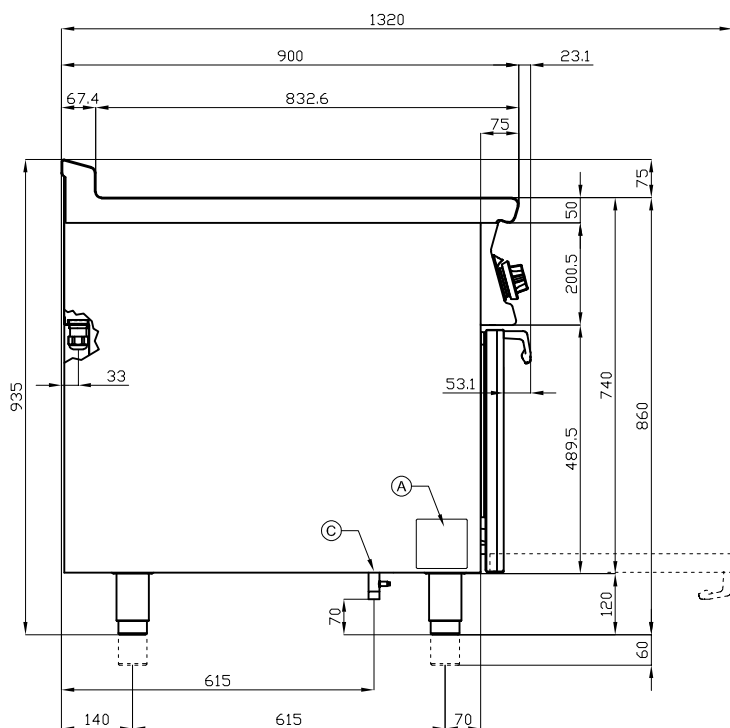
CF6-912GEV

90 IPERLOTUS

CUCINE A GAS CON FORNO ELETTRICO

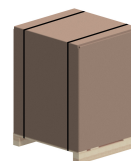


View 3D



A	Targhetta caratteristiche		B	Allacciamento elettrico	
C	Allacciamento gas	ISO 7-1 3/4" M			

MODELLO: CF6-912GEV
DIMENSIONI: cm. 120x 90x 90h
POTENZA GAS: 45 kW / 38.700 kcal/h
TIPO GAS: Metano / GPL
POTENZA ELETTRICA: 6,7 kW
VOLTAGGIO: 400V~3N
FREQUENZA: 50/60 Hz



kg: 228
m³: 1.324
mm: 123x97x111

BUY LOTUS BUY ITALY

Le immagini presentate non sono vincolanti.
La ditta si riserva di apportare modifiche senza
preavviso.



LOTUS S.P.A. Via Calmaor, 46
31020 San Vendemiano (TV) - Italy
Tel. + 39 0438 778020 / 778468
Fax + 39 0438 778277
www.lotuscookers.it - lotus@lotuscookers.it