

CF6-912ET

90 IPERLOTUS
CUCINE ELETTRICHE



View 3D

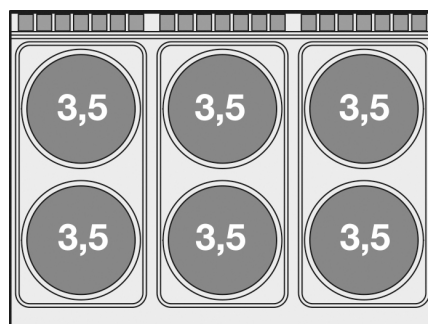
CUCINA 6 piastre Forno elettrico statico cm.
107x73x34h, temp: 50÷300°C, con 1 griglia
cm.105x71 (inclusa 1 testata chiusura piano
mod.TPA-9)



Costruzione - Modello realizzato interamente in acciaio inox CrNi 18/10 AISI 304, con piano di spessore 2 mm, satinatura superficiale Scotch-Brite, particolari cromati, profili arrotondati. Piani dotati di alzatina posteriore. Manopole con grado di protezione all'acqua IPX5. Modello - Cucine elettriche e vetroceramica con forno elettrico statico o ventilato, con o senza vani, per uso professionale. Piastre in ghisa di forma rotonda o quadrata, con bordo di tenuta in acciaio, commutatore a 7 posizioni e limitatore della temperatura. Piani in vetroceramica con piastre di cottura radianti a tutto piano e spie di segnalazione del calore residuo. Forno capiente elettrico ventilato GN 1/1 e statico GN 2/1 o GN 3/1 con ampia porta. Regolazione temperatura del forno: 50-300 °C.

Manutenzione - Facilitata grazie a semplice smontaggio cruscotto frontale.

Dotazioni - Piedini regolabili in altezza.



ITALIAN CULINARY ART

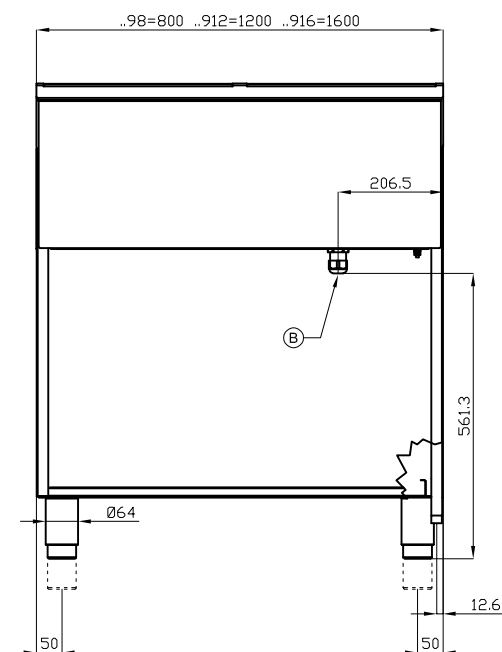
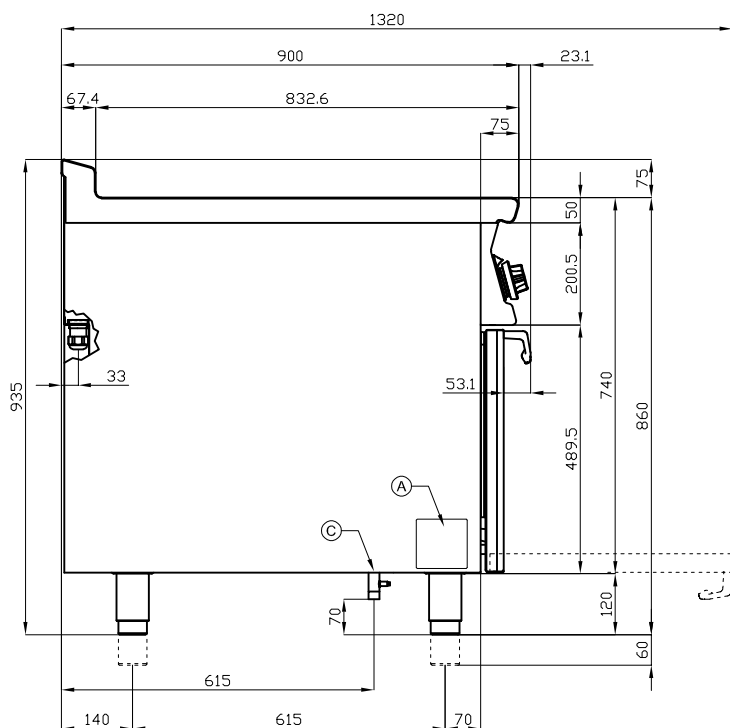
Le immagini presentate non sono vincolanti.
La ditta si riserva di apportare modifiche senza preavviso.

CF6-912ET

90 IPERLOTUS
CUCINE ELETTRICHE



View 3D



A	Targhetta caratteristiche		B	Allacciamento elettrico	
---	---------------------------	--	---	-------------------------	--

MODELLO: CF6-912ET
DIMENSIONI: cm. 120x 90x 90h
POTENZA ELETTRICA: 30,2 kW
VOLTAGGIO: 400V~3N
FREQUENZA: 50/60 Hz



kg: 206
m³: 1.324
mm: 123x97x111

BUY LOTUS BUY ITALY

Le immagini presentate non sono vincolanti.
La ditta si riserva di apportare modifiche senza
preavviso.



LOTUS S.P.A. Via Calmaor, 46
31020 San Vendemiano (TV) - Italy
Tel. + 39 0438 778020 / 778468
Fax + 39 0438 778277
www.lotuscookers.it - lotus@lotuscookers.it