

CF4-98GE

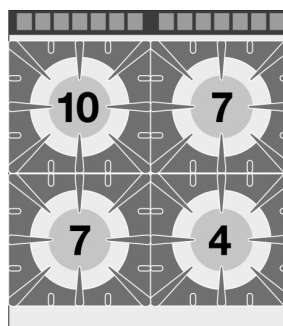
90 IPERLOTUS

COCINA A GAS CON HORNO ELECTRICO

Cocina a gas - N. 4 quemadores Horno eléctrico estático cm. 67x73x34h, temp: 50÷300°C, con 1 parilla cm.65x71 GN2/1 (incluida 1 Chapa de cierre para top mod.TPC-9)



Construcción - Modelo realizado completamente en acero inox CrNi 18/10 AISI 304, con plano de 2 mm de grosor, satinado superficial Scotch-Brite, detalles cromados y perfiles redondeados. Plano dotado de alzado posterior. Mandos con grado de protección contra el agua IPX5. Modelo - Cocina a gas con horno eléctrico estático o ventilado con o sin cavidades, para uso profesional. Encendido automático de los fogones por medio de llama piloto, grifos con válvula de seguridad y termopar. Quemadores de llama modulante, parrillas de fundición o con varillas de acero inox, cubetas de recogida líquidos extraíbles. Horno de gran capacidad eléctrico ventilado GN 1/1 y estático GN 2/1 o GN 3/1 con puerta amplia. Regulación de la temperatura del horno: 50-300 °C. Manutención - Facilitada gracias a un desmontaje simple del panel delantero y las cubetas extraíbles. Dotaciones - Inyectores para un posible cambio de tipo de gas. Patas regulables en altura.



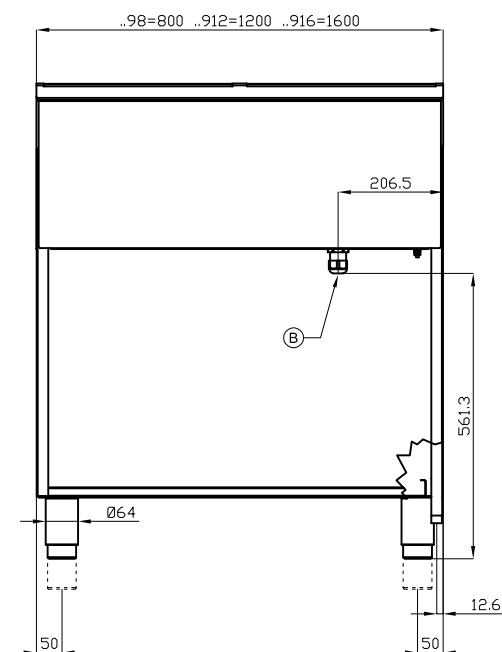
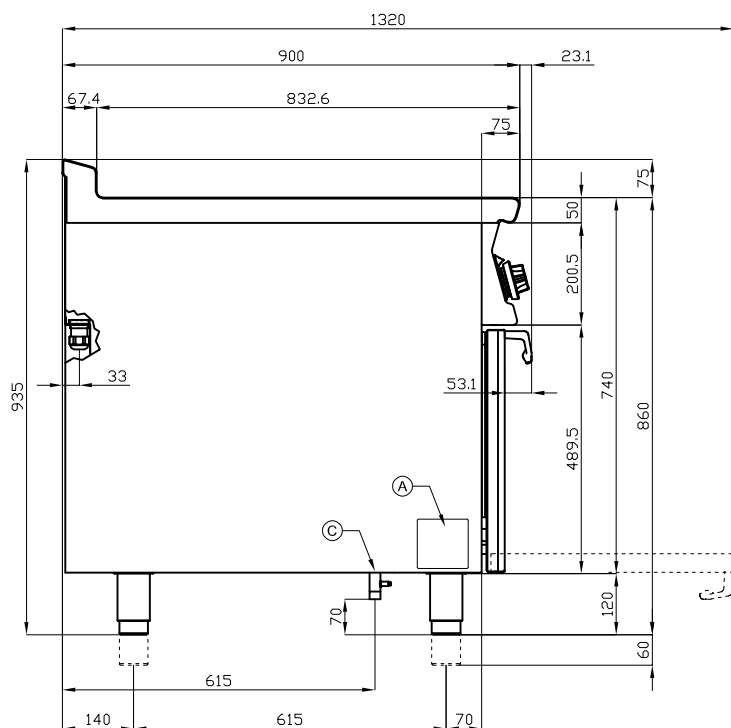
ITALIAN CULINARY ART

Las imágenes presentadas no son vinculantes. El Fabricante se reserva el derecho de modificar sus productos sin previo aviso.

CF4-98GE

90 IPERLOTUS

COCINA A GAS CON HORNO ELECTRICO



A	Chapa de características		B	Conexión eléctrica	
C	Conexión del gas	ISO 7-1 1/2" M			

MODELO: CF4-98GE
DIMENSIONES: cm. 80x 90x 90h
POTENCIA GAS: 28 kW / 24.080 kcal/h
TIPO DE GAS: Natural Gas / LPG
POTENCIA ELÉCTRICA: 6,7 kW
VOLTAJE: 400V~3N
FRECUENCIA: 50/60 Hz



kg: 164
m³: 0.894
mm: 830x970x1110

BUY LOTUS BUY ITALY

Las imágenes presentadas no son vinculantes.
El Fabricante se reserva el derecho de modificar sus productos sin previo aviso.



LOTUS S.P.A. Via Calmaor, 46
31020 San Vendemiano (TV) - Italy
Tel. + 39 0438 778020 / 778468
Fax + 39 0438 778277
www.lotuscookers.it - lotus@lotuscookers.it