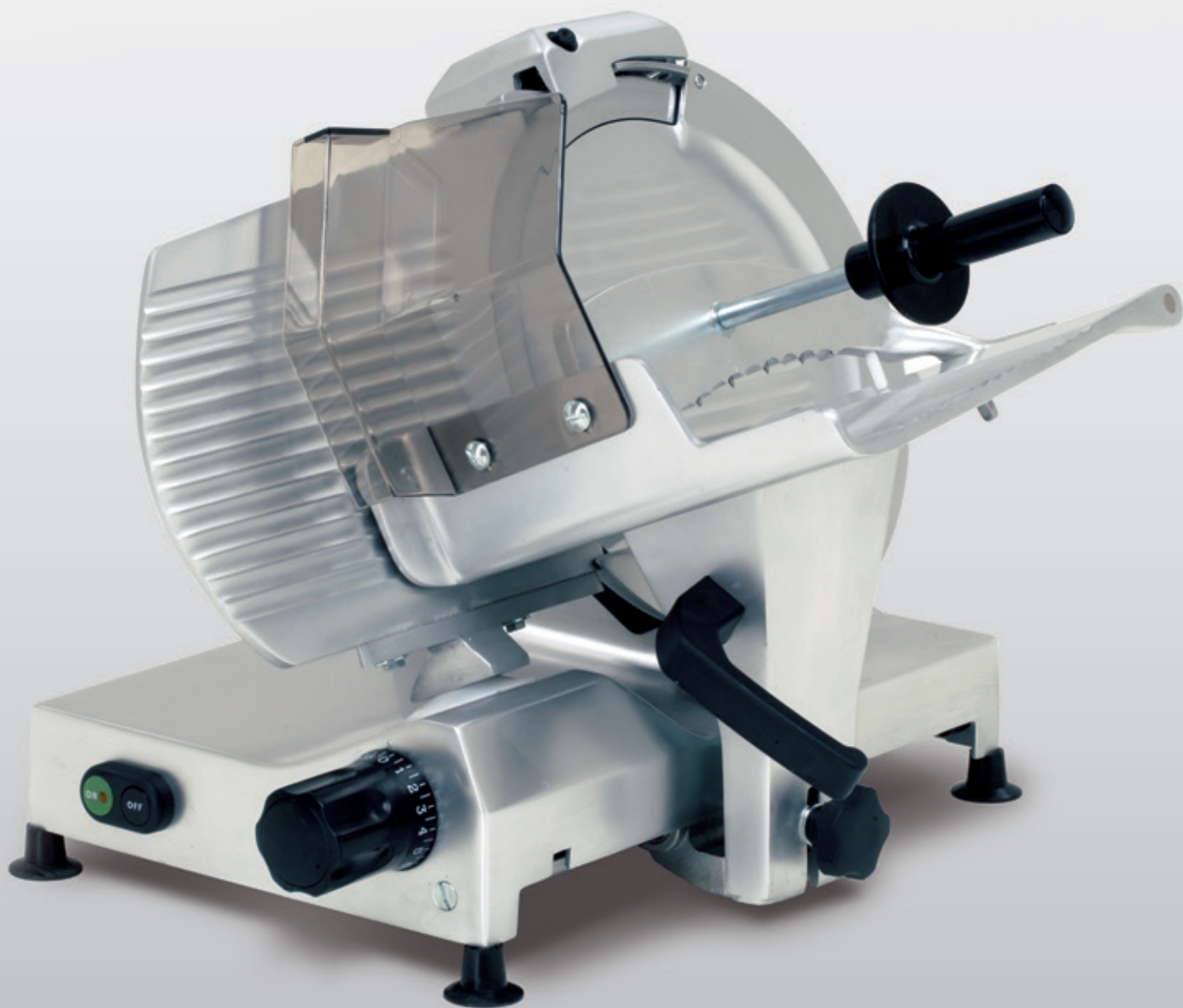


# 300 GLT





## AFFETTATRICE A GRAVITÀ

- Costruita in lega di alluminio trattata con ossidazione anodica.
- Trasmissione a cinghia Poly V.
- Affilatoio incorporato.
- Carrello su doppia barra rettificata.
- Per il dettaglio e la ristorazione collettiva.
- Comandi con dispositivo N.V.R.



## GRAVITY SLICING MACHINE

- Made of aluminium alloy treated with anodic oxidation.
- Poly V belt drive.
- Built-in sharpener.
- Carriage on double rectified bar.
- For retail and collective catering.
- Controls with N.V.R. device



## TRANCHEUSE À GRAVITÉ

- Réalisée en alliage d'aluminium traité par oxydation anodique.
- Transmission à courroie Poly V.
- Aiguiseur incorporé.
- Chariot sur double barre rectifiée.
- Pour le détail et la restauration collective.
- Boutons Marche-Arrêt.



## SCHWERKRAFT-AUFSCHNITTMASCHINE

- Ausgeführt aus Aluminiumlegierung, poliert und eloxiert.
- Riemenantrieb Poly V.
- Eingebaute Schleifvorrichtung.
- Schlitten auf doppelte geschliffene Schiene.
- Für Lebensmitteleinzelhandel und Großgastronomie.
- Ein-Aus Drucktaste.

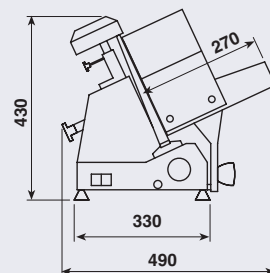
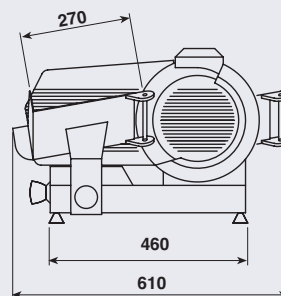


## CORTADORA DE FIAMBRE A GRAVEDAD

- Costruita en aleación de aluminio tratada con oxidación anódica.
- Transmisión a correa Poly V.
- Afilador incorporado.
- Carro sobre doble barra rectificada.
- Para venta minorista y restauración colectiva.
- Mandos con dispositivo N.V.R.

### CARATTERISTICHE TECNICHE - TECHNICAL SPECIFICATIONS - TECHNISCHE DATEN - CARACTÉRISTIQUES - ESPECIFICACIONES

		300 GLT
diametro lama, diameter of the blade, diametre de la lame, Klingedurchmesser, diametro de la cuchilla	mm	300
motore, motor, moteur, Motor, motor	kW (HP)	0,18 (0,25)
corsa carrello, carriage stroke, course du chariot, Schilitten weglauf, carrera del carro	mm	290
ampiezza taglio, cut, ampleur de coupe, Schnittgröße, amplitud de corte	mm Ø	200
ampiezza taglio, cut, ampleur de coupe, Schnittgröße, amplitud de corte	mm ∇	170x230
spessore taglio, cut thickness, epaisseur de coupe, Schnittstärke, espesor de corte	mm	0/15
peso netto, net weight, Nettogewicht, poids net, peso neto	kg	20



Macchina conforme alle norme CE in materia di igiene e di sicurezza.

The machine complies with CE standards in terms of hygiene and safety.

