

BRFD-60EX

Descrizione

Costruzione - Modello realizzato in acciaio inox CrNi 18/10 AISI 304, con piano di spessore 2 mm, satinatura superficiale Scotch-Brite, particolari cromati.

Modello - Brasiere fisse multifunzione elettriche, per uso professionale. Dotate di vasca fissa h=100 con spesso fondo inox termodiffusore, controllo termostatico per regolazione temperatura fino a 300 °C.

Dotazioni - Staffe di fissaggio.



BRFD-60EX

Description

Construction - Fabricated using CrNi 18/10 AISI 304 grade Stainless Steel Scotch-Brite Satin polish Finish, incorporating 2mm thick worktop, chromed details.

Model - Professional Electric Bratt Pan with 100mm deep fixed single tank with highly efficient conductive stainless steel base, thermostatically controlled up to 300deg C.

Fittings - Fixing system.

Bezeichnung

Aufbau - Modell aus Edelstahl CrNi 18/10 AISI 304 hergestellt, Deckplatte mit einer Stärke von 2 mm, Satinierung der Oberfläche Scotch-Brite, Einzelteile verchromt.

Modell - Elektro Multifunktionsbratpfannen fest, für den professionellen Gebrauch. Ausgestattet mit festem Behälter h=100, mit dicker wärmeverteilender Edelstahlboden, Thermostatsteuerung zur Temperaturregelung bis zu 300 °C.

Ausstattungen - Fixiersystem.

Description

Construction - Modèle réalisé en acier inox CrNi 18/10 AISI 304, avec plan de 2 mm d'épaisseur, satinage superficiel Scotch-Brite, détails chromés.

Modèle - Sauteuses fixes multifonctions électriques, à usage professionnel. Équipées d'une cuve fixe h=100, avec fond épais en inox thermo-diffuseur, contrôle thermostatique pour la régulation de la température jusqu'à 300 °C.

Équipements - Système de fixation.

Descripción

Construcción - Modelo realizado en acero inox CrNi 18/10 AISI 304, con plano de 2 mm de grosor, satinado superficial Scotch-Brite, detalles cromados.

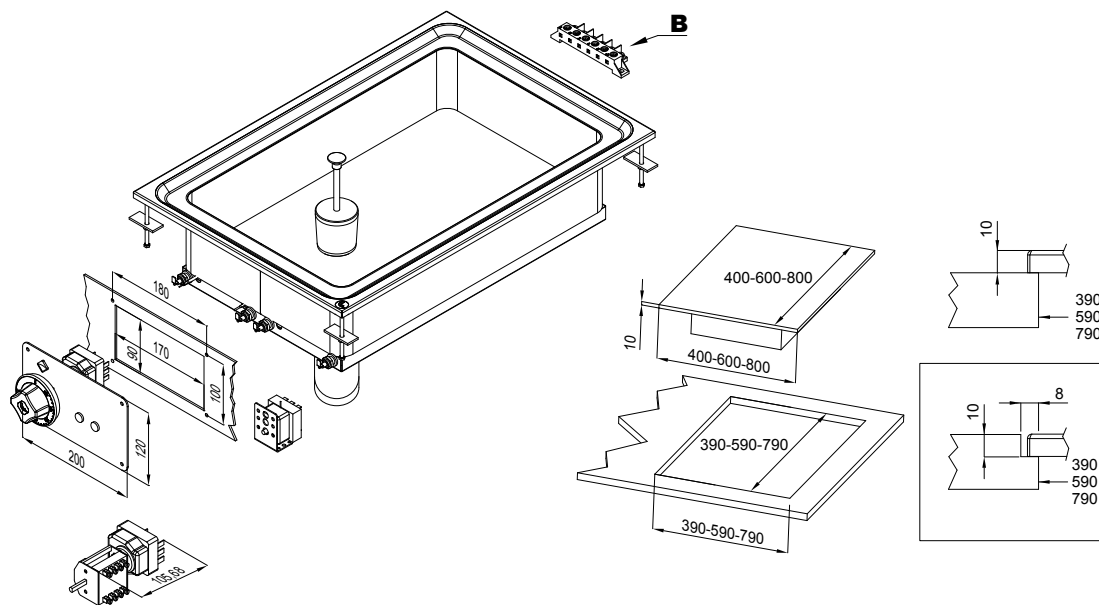
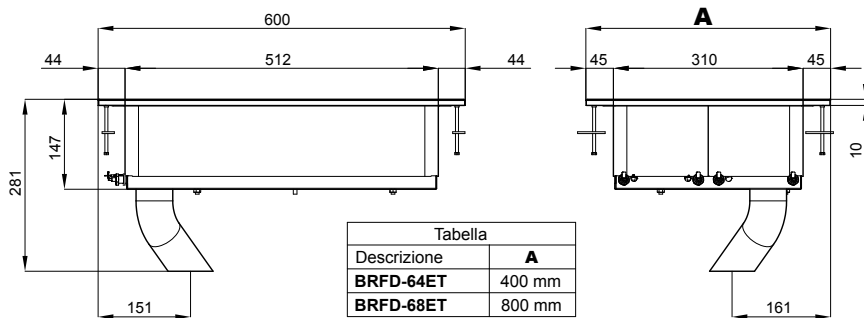
Modelo - Sartenes fijas multifunción electricas, para uso profesional. Cuba fija h=100 con fondo de gran espesor de inoxidable termodifusor, control termostático para regular la temperatura hasta 300 °C.

Dotaciones - Sistema de fijación.

freelotus marine

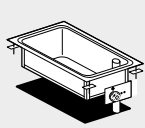
BRASIERE FISSE MULTIFUNZIONE ELETTRICHE DA INCASSO
 BUILT-IN ELECTRIC MULTIFUNCTION FIXED BRATT-PANS
 EINBAU ELEKTRO-MULTIFUNKTIONSBRATPFANNEN FESTE
 SAUTEUSES FIXES MULTIFONCTION ELECTRIQUES ENCASTRABLES
 SARTENES FIJAS MULTIFUNCIÓN ELÉCTRICAS EMPOTRADAS

BRFD-60EX

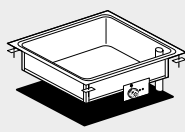


A	Targhetta caratteristica / Data plate / Typenschild Plaque des caractéristiques / Chapa de características
B	Allacciamento elettrico / Electrical connection / Elektrischer Anschluss / Raccordement électrique / Conexión eléctrica

DATI TECNICI / TECHNICAL DATA / TECHNISCHE DATEN
 DONNEES TECHNIQUES / DATOS TÉCNICOS



BRFD-64ETX



BRFD-68ETX

Modelli Models Modele Modelos Modelos	Dimensioni Dimensions Abmessungen Dimensions Dimensiones	Vasca Tanks Becken Cuves Cubas	Potenza totale Total power Gesamtleistung Puissance total Potencia total	Voltaggio e frequenza Voltage and frequency Spannung und Frequenz Tension et fréquence Voltaje y frecuencia	Peso/Volume Weight/Volume Gewicht/Volumen Poids/Volume Peso/Volumen
	cm	cm	kW	"V~ 1" • Hz	kg/m ³
BRFD-64ETX	40x60x28h	30x51x10h	⚡ 4,0	400V-3 • 50/60	45 / 0,110
BRFD-68ETX	80x60x28h	70x51x10h	⚡ 8,0	400V-3 • 50/60	65 / 0,360

BUY LOTUS
 BUY ITALY

La ditta si riserva di apportare modifiche senza preavviso
 The manufacturer reserves the right to modify the technical data and models without
 previous notice - Technische Änderungen vorbehalten - La Société se réserve le droit
 d'apporter tout modification sans préavis - La Empresa se reserva el derecho de
 introducir, sin preaviso, modificaciones en cualquier momento



ITALIAN CULINARY ART

LOTUS SpA - Via Calmaor, 46
 31020 Zoppé di S. Vendemiano (TV) - ITALY
 Tel. +39 0438 778020 / 778468
 Fax +39 0438 778277
 www.lotuscookers.it - lotus@lotuscookers.it